

# COHÉSION SOCIALE MODULE DE 50 HEURES



Histoire



Emploi



Politique  
et institution



Participation  
citoyenne



Géographie



Santé



Socio-économie



Logement



Sécurité sociale



Mobilité



Formation et  
enseignement



Centre d'Action Sociale Globale

Pour plus d'informations



Solidarité Savoir Asbl  
Bld Léopold II, 100  
1080 Molenbeek-St-Jean



02 513 54 66



info@solidarite-savoir.be



Dans le cadre du programme de cohésion sociale  
communale de Molenbeek-St-jean

L'asbl est une Association Sans But Lucratif Agréée  
et Subsidée par le Service public francophone bruxellois



[www.solidarite-savoir.be](http://www.solidarite-savoir.be)



Initiation à la vie citoyenne



DÉCOUVRONS  
ENSEMBLE

Editeur responsable: M. Vaneckhout - 100, bd Léopold II - 1080 Bruxelles

[www.solidarite-savoir.be](http://www.solidarite-savoir.be)

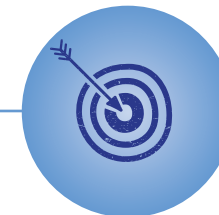


### Thématiques proposées

- Histoire de la Belgique et des migrations
- Organisation politique et institutionnelle
- Géographie
- Organisation socio-économique
- Système de sécurité sociale
- Organisation du marché de l'emploi
- Concertation sociale
- Modalités de participation citoyenne
- Santé
- Logement
- Mobilité
- Formation et enseignement



- Gratuit
- 50h
- 1 séance d'information
- Des séances de 3h
- 3 visites
- En collaboration avec l'associatif
- Groupe mixte
- Attestation possible dans le cadre de la demande de nationalité belge



- Mieux comprendre le fonctionnement de la Belgique et de Bruxelles
- Partager des ressources et outils pratiques
- Exercer son esprit critique
- Déconstruire certains préjugés

### Nos spécificités

- Méthodologie adaptée
- Pédagogie accessible à tous
- Approche interculturelle
- Expertise de nos assistants sociaux

